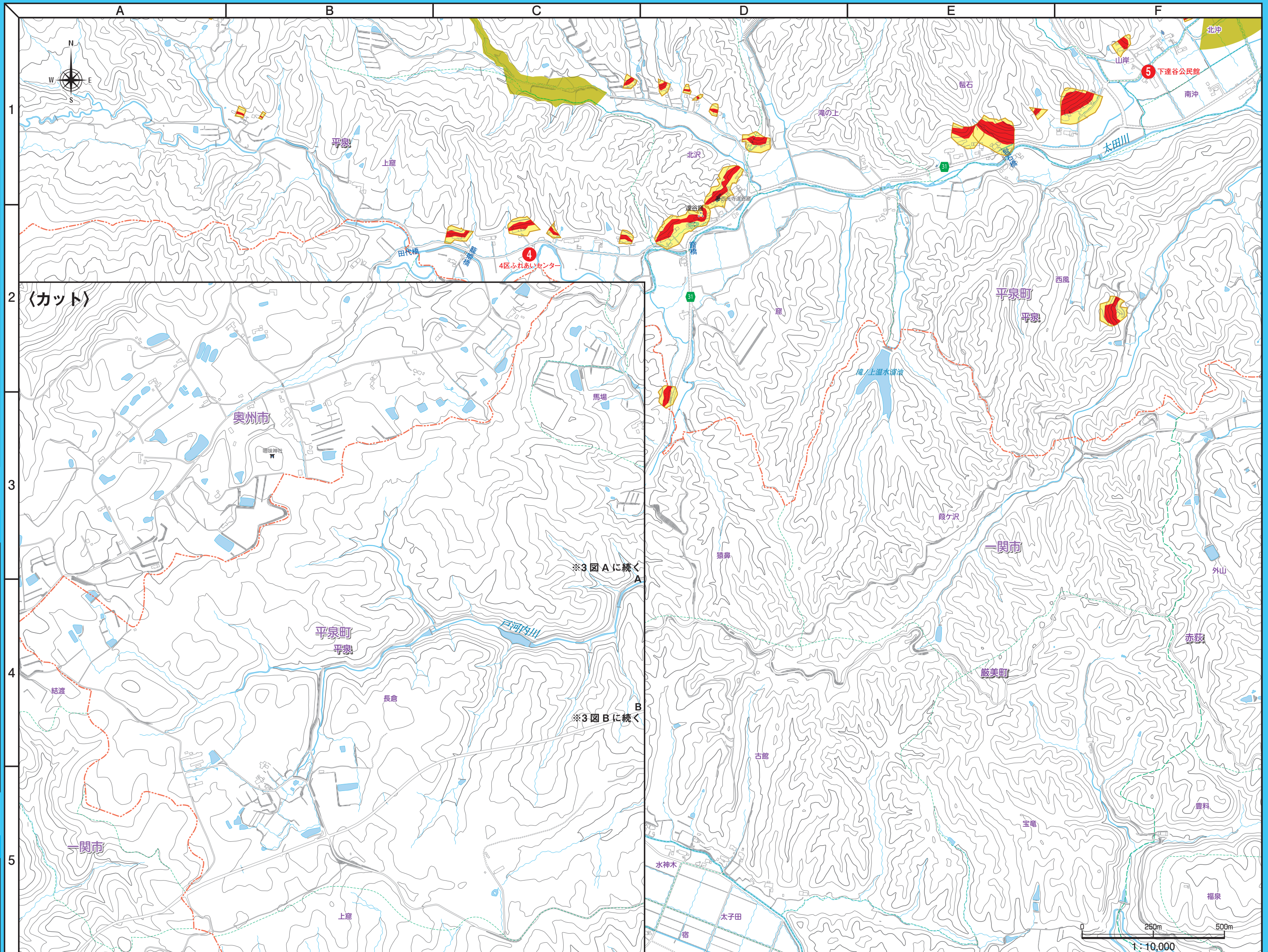


6 カット	3	4
	6	7



土砂災害 凡例

- 土砂災害警戒区域(土石流)
- 土砂災害特別警戒区域(土石流)
- 土砂災害警戒区域(急傾斜地)
- 土砂災害特別警戒区域(急傾斜地)
- 土砂災害警戒区域(地すべり)

洪水災害
最大浸水想定 凡例

- 浸水深0.5m未満
- 浸水深0.5~3.0m未満
- 浸水深3.0~5.0m未満
- 浸水深5.0~10.0m未満

避難所 凡例

- 平泉町指定緊急避難場所 1
- 平泉町指定避難所 1